

拝啓

平素は格別のご高配を賜り厚くお礼申し上げます。

2021年3月31日の富士フィルム株式会社への事業譲渡により、日立製作所の画像診断関連事業は、「富士フィルムヘルスケア株式会社」として新たにスタートいたしました。長年お客様と共に培ってきた技術と富士フィルムグループ各社との連携により幅広いラインナップの製品、ソリューション、メンテナンスを提供します。

この度弊社にて超音波検査に関わる**獣医師の先生方を対象**にWebセミナーを開催致します。皆さまの明日からの検査・診療にお役立て頂ければ幸いです。

敬具

配信期間

2021年11月16日(火)~11月23日(火)

演 題

一緒に考えよう！

救急現場で

超音波検査装置とX線検査装置の

上手な活かし方！

講 師

森田 肇 先生(日本小動物医療センター 夜間救急診療センター)

撮影協力

加地 英樹 先生(日本小動物医療センター 夜間救急診療センター)

視聴対象

富士フィルムヘルスケア Online ご登録者様 限定

※裏面 二次元コードより【**会員登録**】をお願いします。

MEDIXmail会員様も改めて富士フィルムヘルスケア にご登録をお願いします。



富士フィルムヘルスケア Online



富士フィルムヘルスケアOnlineリニューアルオープンのお知らせ

富士フィルムヘルスケアITEM2021 ONLINE及び富士フィルムヘルスケアUS Online2021を、
富士フィルムヘルスケアOnlineとして、リニューアルいたしました。

ご評価の高かった映像を中心に、コンテンツを継続掲載致しております。

新たなコンテンツを追加していく予定でございますので、引き続きご視聴をお願いいたします。

富士フィルムヘルスケア
Onlineへのアクセスはこちら



<https://v2.nex-pro.com/ITEM2021>

会員登録はこちら



<https://v2.nex-pro.com/campaign/24179/apply>

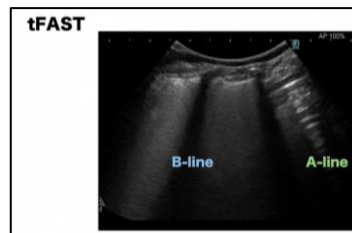
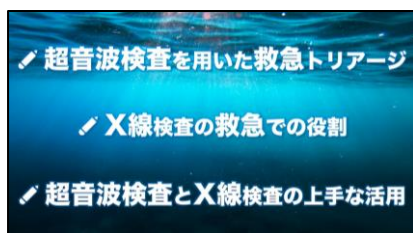
【サイトイメージ】

獣医療関係者向け

一覧表示

<p>動物超音波手技解説ビデオ 循環器編 Digest Version</p> <p>2021/08/20 07:00 -</p> <p>0.ダイジェスト版[胸部編]</p>	<p>動物超音波手技解説ビデオ 循環器編 超音波検査をはじめる前に行うこと</p> <p>2021/08/20 07:01 -</p> <p>1.検査を始める前に行うこと[胸部編]</p>	<p>右側の基本断層像 ~講義~</p> <p>2021/08/20 07:02 -</p> <p>2-1.右側の基本断層像 ~講義~[胸部編]</p>	<p>右側の基本断層像 ~実演~</p> <p>2021/08/20 07:03 -</p> <p>2-2.右側の基本断層像 ~実演~[胸部編]</p>	<p>左側の基本断層像 ~講義~</p> <p>2021/08/20 07:04 -</p> <p>3-1.左側の基本断層像 ~講義~[胸部編]</p>	<p>左側の基本断層像 ~実演~</p> <p>2021/08/20 07:05 -</p> <p>3-2.左側の基本断層像 ~実演~[胸部編]</p>
---	--	--	--	--	--

【配信動画イメージ(前回配信時分)】



FUJIFILM

富士フィルムヘルスケア株式会社

〒107-0052 東京都港区赤坂九丁目7番3号
<https://www.fujifilm.com/ffc>

Contact